

---

---

## 業績ハイライト情報

---

---

2020年3月期-第1四半期-

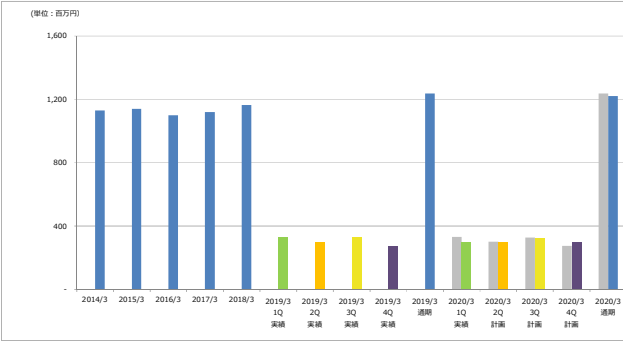
九州化工株式会社

---

業績ハイライト (単体)

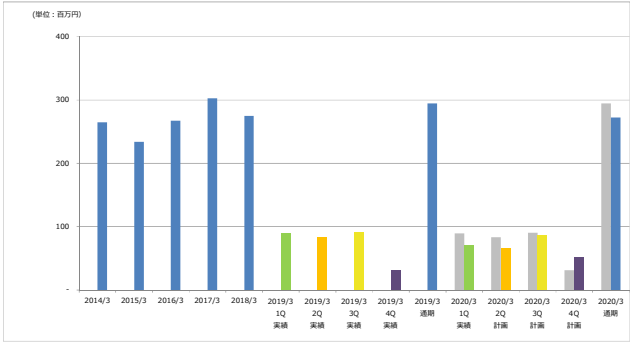
【出典実績又は計画】 第1四半期 第2四半期 第3四半期 第4四半期 通期

売上高



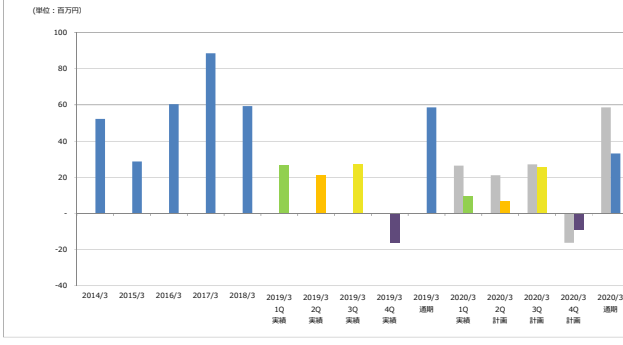
|     | 2014/3 | 2015/3 | 2016/3 | 2017/3 | 2018/3 | 2019/3 | 2019/3 | 2019/3 | 2019/3 | 2019/3 | 2020/3        | 2020/3 | 2020/3 | 2020/3 | 2020/3 |       |
|-----|--------|--------|--------|--------|--------|--------|--------|--------|--------|--------|---------------|--------|--------|--------|--------|-------|
|     | 1Q     | 2Q     | 3Q     | 4Q     | 通期     | 1Q     | 2Q     | 3Q     | 4Q     | 通期     | 1Q            | 2Q     | 3Q     | 4Q     | 通期     |       |
|     | 実績     | 実績     | 実績     | 実績     | 実績     | 実績     | 実績     | 実績     | 実績     | 実績     | 計画            | 計画     | 計画     | 計画     | 計画     |       |
| 売上高 | 1,131  | 1,141  | 1,101  | 1,121  | 1,165  | 333    | 302    | 328    | 275    | 1,237  | 333           | 302    | 326    | 297    | 1,257  |       |
|     |        |        |        |        |        |        |        |        |        |        | 計画数値          | 337    | 300    | 326    | 297    | 1,260 |
|     |        |        |        |        |        |        |        |        |        |        | 通期計画に対する実績進捗率 | 23.7%  | 47.5%  | 73.4%  | 96.9%  | -     |
|     |        |        |        |        |        |        |        |        |        |        | 前期実績数値        | 333    | 302    | 326    | 275    | 1,237 |
|     |        |        |        |        |        |        |        |        |        |        | 前期対比増減率       | 89.7%  | 99.5%  | 99.4%  | 108.1% | 98.8% |

売上総利益



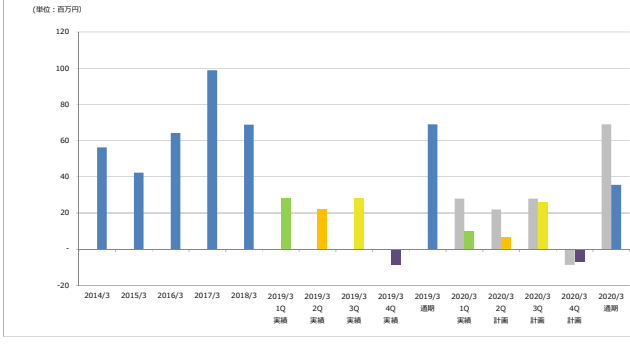
|       | 2014/3 | 2015/3 | 2016/3 | 2017/3 | 2018/3 | 2019/3 | 2019/3 | 2019/3 | 2019/3 | 2019/3 | 2020/3        | 2020/3 | 2020/3 | 2020/3 | 2020/3 |       |
|-------|--------|--------|--------|--------|--------|--------|--------|--------|--------|--------|---------------|--------|--------|--------|--------|-------|
|       | 1Q     | 2Q     | 3Q     | 4Q     | 通期     | 1Q     | 2Q     | 3Q     | 4Q     | 通期     | 1Q            | 2Q     | 3Q     | 4Q     | 通期     |       |
|       | 実績     | 実績     | 実績     | 実績     | 実績     | 実績     | 実績     | 実績     | 実績     | 実績     | 計画            | 計画     | 計画     | 計画     | 計画     |       |
| 売上総利益 | 265    | 234    | 267    | 303    | 275    | 89     | 83     | 90     | 31     | 294    | 89            | 83     | 90     | 31     | 294    |       |
|       |        |        |        |        |        |        |        |        |        |        | 計画数値          | 64     | 66     | 86     | 51     | 287   |
|       |        |        |        |        |        |        |        |        |        |        | 通期計画に対する実績進捗率 | 24.3%  | 47.3%  | 77.1%  | 94.9%  | -     |
|       |        |        |        |        |        |        |        |        |        |        | 前期実績数値        | 89     | 83     | 90     | 31     | 294   |
|       |        |        |        |        |        |        |        |        |        |        | 前期対比増減率       | 78.0%  | 79.1%  | 95.0%  | 162.4% | 92.5% |

営業利益



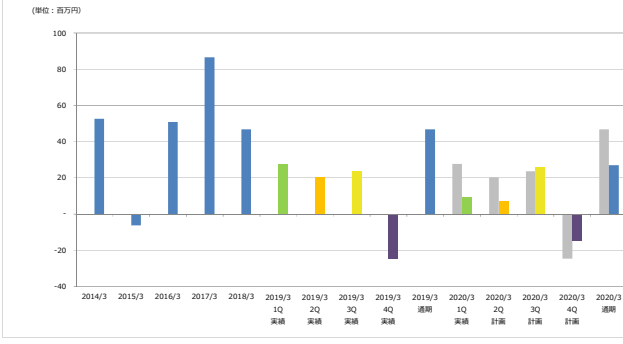
|      | 2014/3 | 2015/3 | 2016/3 | 2017/3 | 2018/3 | 2019/3 | 2019/3 | 2019/3 | 2019/3 | 2019/3 | 2020/3        | 2020/3 | 2020/3 | 2020/3 | 2020/3 |        |
|------|--------|--------|--------|--------|--------|--------|--------|--------|--------|--------|---------------|--------|--------|--------|--------|--------|
|      | 1Q     | 2Q     | 3Q     | 4Q     | 通期     | 1Q     | 2Q     | 3Q     | 4Q     | 通期     | 1Q            | 2Q     | 3Q     | 4Q     | 通期     |        |
|      | 実績     | 実績     | 実績     | 実績     | 実績     | 実績     | 実績     | 実績     | 実績     | 実績     | 計画            | 計画     | 計画     | 計画     | 計画     |        |
| 営業利益 | 52     | 29     | 60     | 89     | 59     | 26     | 21     | 27     | -16    | 59     | 9             | 7      | 26     | -9     | 44     |        |
|      |        |        |        |        |        |        |        |        |        |        | 計画数値          | 20     | 7      | 26     | -9     | 44     |
|      |        |        |        |        |        |        |        |        |        |        | 通期計画に対する実績進捗率 | 21.7%  | 37.7%  | 96.7%  | 76.0%  | -      |
|      |        |        |        |        |        |        |        |        |        |        | 前期実績数値        | 26     | 21     | 27     | -16    | 59     |
|      |        |        |        |        |        |        |        |        |        |        | 前期対比増減率       | 35.8%  | 33.1%  | 94.6%  | -16    | -56.5% |

経常利益



|      | 2014/3 | 2015/3 | 2016/3 | 2017/3 | 2018/3 | 2019/3 | 2019/3 | 2019/3 | 2019/3 | 2019/3 | 2020/3        | 2020/3 | 2020/3 | 2020/3 | 2020/3 |        |
|------|--------|--------|--------|--------|--------|--------|--------|--------|--------|--------|---------------|--------|--------|--------|--------|--------|
|      | 1Q     | 2Q     | 3Q     | 4Q     | 通期     | 1Q     | 2Q     | 3Q     | 4Q     | 通期     | 1Q            | 2Q     | 3Q     | 4Q     | 通期     |        |
|      | 実績     | 実績     | 実績     | 実績     | 実績     | 実績     | 実績     | 実績     | 実績     | 実績     | 計画            | 計画     | 計画     | 計画     | 計画     |        |
| 経常利益 | 56     | 42     | 64     | 99     | 69     | 28     | 22     | 28     | -9     | 69     | 10            | 7      | 25     | -7     | 36     |        |
|      |        |        |        |        |        |        |        |        |        |        | 計画数値          | 20     | 7      | 26     | -7     | 45     |
|      |        |        |        |        |        |        |        |        |        |        | 通期計画に対する実績進捗率 | 21.8%  | 36.7%  | 93.1%  | 78.4%  | -      |
|      |        |        |        |        |        |        |        |        |        |        | 前期実績数値        | 28     | 22     | 28     | -9     | 69     |
|      |        |        |        |        |        |        |        |        |        |        | 前期対比増減率       | 35.6%  | 30.8%  | 91.7%  | -9     | -51.6% |

税引前当期純利益

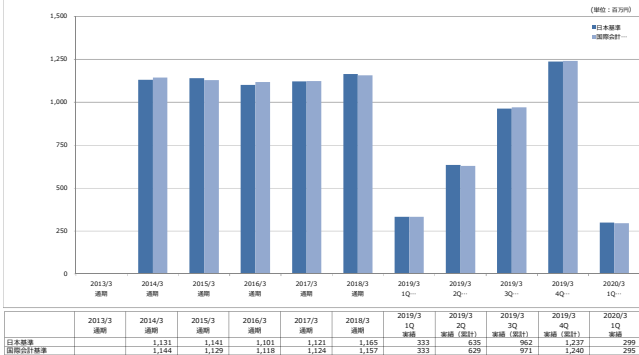


|          | 2014/3 | 2015/3 | 2016/3 | 2017/3 | 2018/3 | 2019/3 | 2019/3 | 2019/3 | 2019/3 | 2019/3 | 2020/3        | 2020/3 | 2020/3 | 2020/3 | 2020/3 |        |
|----------|--------|--------|--------|--------|--------|--------|--------|--------|--------|--------|---------------|--------|--------|--------|--------|--------|
|          | 1Q     | 2Q     | 3Q     | 4Q     | 通期     | 1Q     | 2Q     | 3Q     | 4Q     | 通期     | 1Q            | 2Q     | 3Q     | 4Q     | 通期     |        |
|          | 実績     | 実績     | 実績     | 実績     | 実績     | 実績     | 実績     | 実績     | 実績     | 実績     | 計画            | 計画     | 計画     | 計画     | 計画     |        |
| 税引前当期純利益 | 53     | -6     | 51     | 87     | 47     | 28     | 20     | 24     | -25    | 47     | 9             | 7      | 26     | -15    | 27     |        |
|          |        |        |        |        |        |        |        |        |        |        | 計画数値          | 20     | 7      | 26     | -15    | 27     |
|          |        |        |        |        |        |        |        |        |        |        | 通期計画に対する実績進捗率 | 24.8%  | 42.9%  | 111.4% | 72.1%  | -      |
|          |        |        |        |        |        |        |        |        |        |        | 前期実績数値        | 28     | 20     | 24     | -25    | 47     |
|          |        |        |        |        |        |        |        |        |        |        | 前期対比増減率       | 33.6%  | 33.4%  | 108.1% | -      | -57.5% |

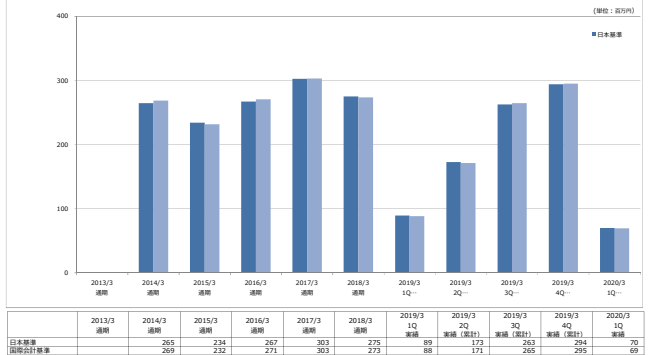
業績ハイライト (国際会計基準)

単体

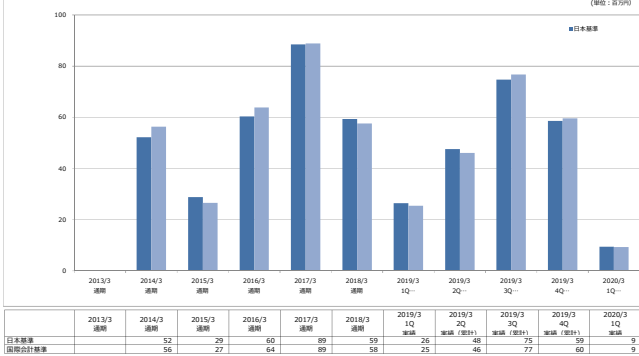
売上高



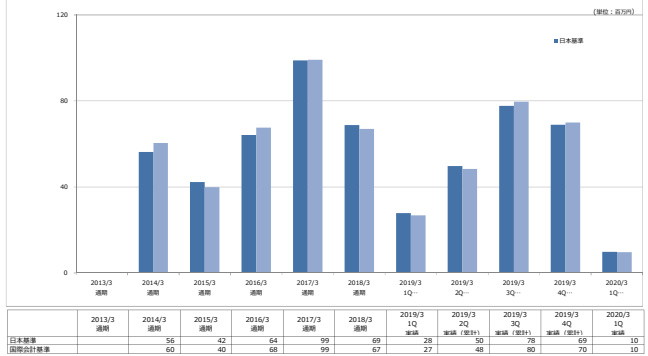
売上総利益



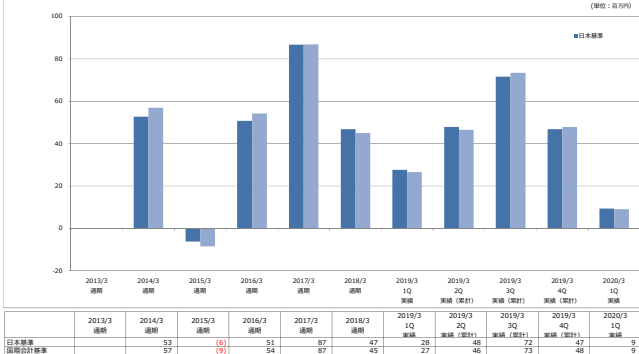
営業利益



経常利益



税引前当期純利益



\* 上記の「国際会計基準」の数値につきましては、自社の報告に係る利益項目について国際会計基準に準拠した場合の数値を記載しております。